

# 抗独特型抗体开发

Anti-Idiotype Antibody Production

满足各类生物药PK/ADA检测需求

抗独特型抗体 (Anti-idiotypic antibodies, Aid) 是指能够特异性结合待测抗体位于可变区的独特位的抗体。抗独特型抗体可以特异性检测体内的抗体药物, 是抗体药物研发过程中药代动力学研究 (pharmacokinetics, PK) 的关键试剂。除此之外, 其在抗体药物免疫原性分析、疫苗开发、配体中和试验和抗体阻断试验, 乃至移植免疫、自身免疫疾病、肿瘤免疫等领域也有诸多应用。

德泰生物基于SingleB®快速单抗开发平台, 提供从抗原制备、抗独特型抗体开发到检测试剂盒开发与生产全流程服务。抗体筛选过程支持浆细胞和记忆B细胞双筛选, 较传统杂交瘤单抗开发省100天, 抗体多样性、特异性与亲和力更好, 保证下游试剂盒开发灵敏度, 为抗体药研发解除限速。



中和型



非中和型



药物靶标复合物型

## 服务优势



**高成功率**  
更多候选抗体中  
锁定特定结合位点



**经验丰富**  
完善的试剂盒  
开发平台



**高灵敏度**  
灵敏度满足  
临床前检测需求



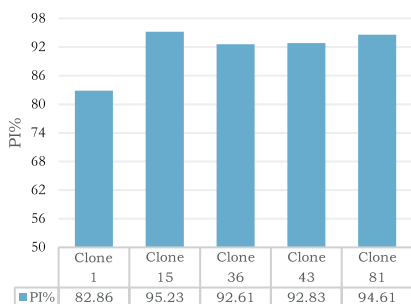
**全流程**  
从抗原制备到  
试剂盒开发生产

## 服务内容

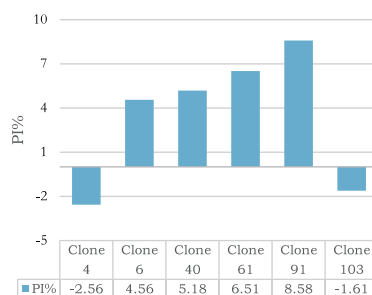
服务流程	服务内容	交付
抗原制备(可选)	· 客户可提供抗体药序列或抗体药样品(纯度>85%)	· 5~10株阳性克隆序列 (保证交付1株竞争型或非竞争型抗体) · 选1株克隆纯化1mg抗体 · ELISA配对抗体(可选) · 质量检验报告(CoA)
抗原质检	· 抗体药样品SDS-PAGE分析	
动物免疫	· 2-4只Balb/c小鼠免疫或2只兔免疫 · 血清效价检测	
“1+1”双筛选	· 记忆B细胞筛选 · 浆细胞筛选	
BGE®高通量表达及功能验证	· 表达上清进行竞争型与非竞争型ELISA鉴定	
抗体纯化与验证	· 转染级质粒制备 · 瞬时转染表达 · 高通量纯化	
抗体配对(可选)	· ELISA配对检测 · 配对抗体血清灵敏度分析	

## 服务案例

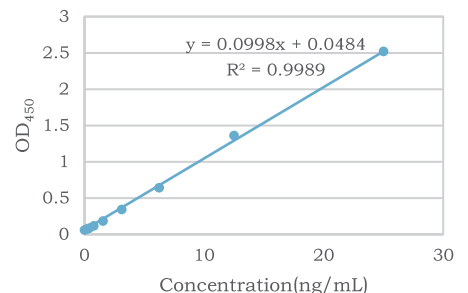
针对传统IgG单抗药物的抗独特型抗体开发



中和型抗体阻断率检测



非中和型抗体阻断率检测



配对抗体夹心法ELISA检测

